

# LES TERRASSES DE BONNE NOUVELLE

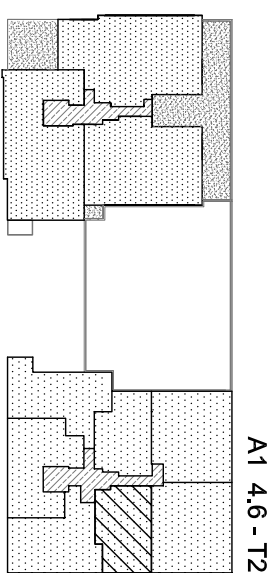
BREST 29200

Réalisation:  
Polimmo 19 Bd. Kerguelen 29000 Quimper



Architectes DPLG :

PIERRE - HENRI ARGOUARCH ET GWENAELE POIVET



A1 4.6 - T2

Plan de vente établi le:

Plan de vente modifié le:

SURFACES ( m <sup>2</sup> )	Habitables
Entrée + Placard	4.20
Cuisine	2.86
Séjour	21.83
Chambre 1	11.69
Chambre 2	
Chambre 3	
Chambre 4 + placard	
Salle de bain	5.84
Dégagement	
WC	1.96
Cellier	
<b>Total surface habitables</b>	<b>48.37</b>

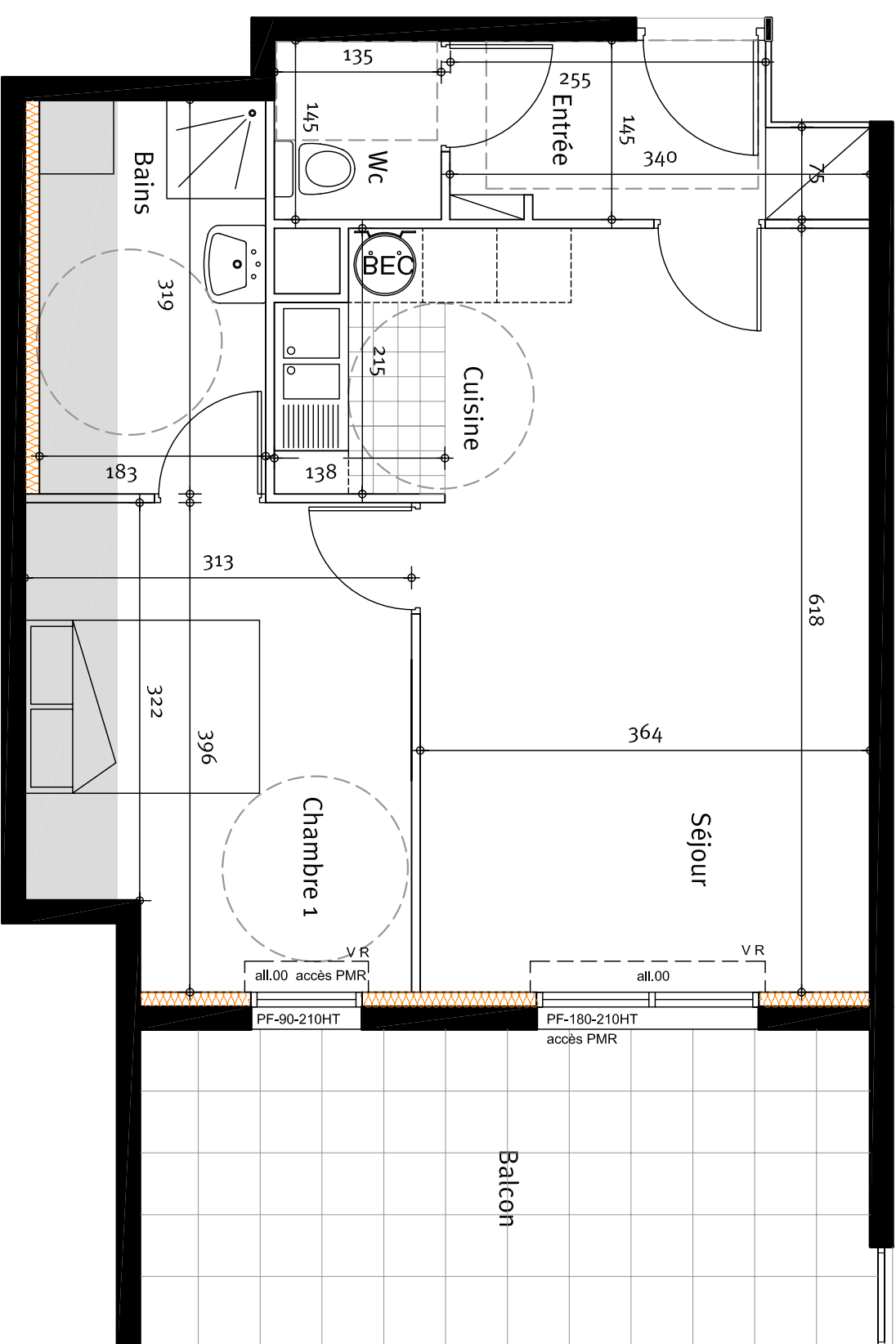
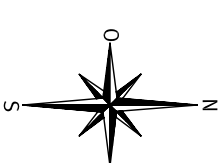
Terrasse

Balcon 15.30

Sofite ou faux plafond

Type	T 2	Niveau	R + 4

Appartement n° A1 4.6 - T2



éch. 1/50 e