

LES TERRASSES DE BONNE NOUVELLE

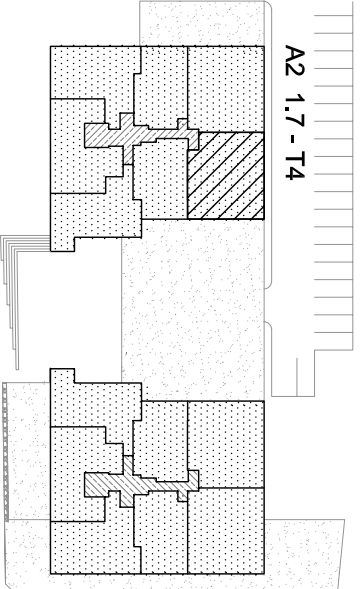
BREST 29200

Réalisation:
Polimmo 19 Bd. Kerguelen 29000 Quimper



Architectes DPLG :

PIERRE - HENRI ARGOUARCH ET GWENNAELLE POIVET



A2 1.7 - T4

Plan de vente établi le:
Plan de vente modifié le:

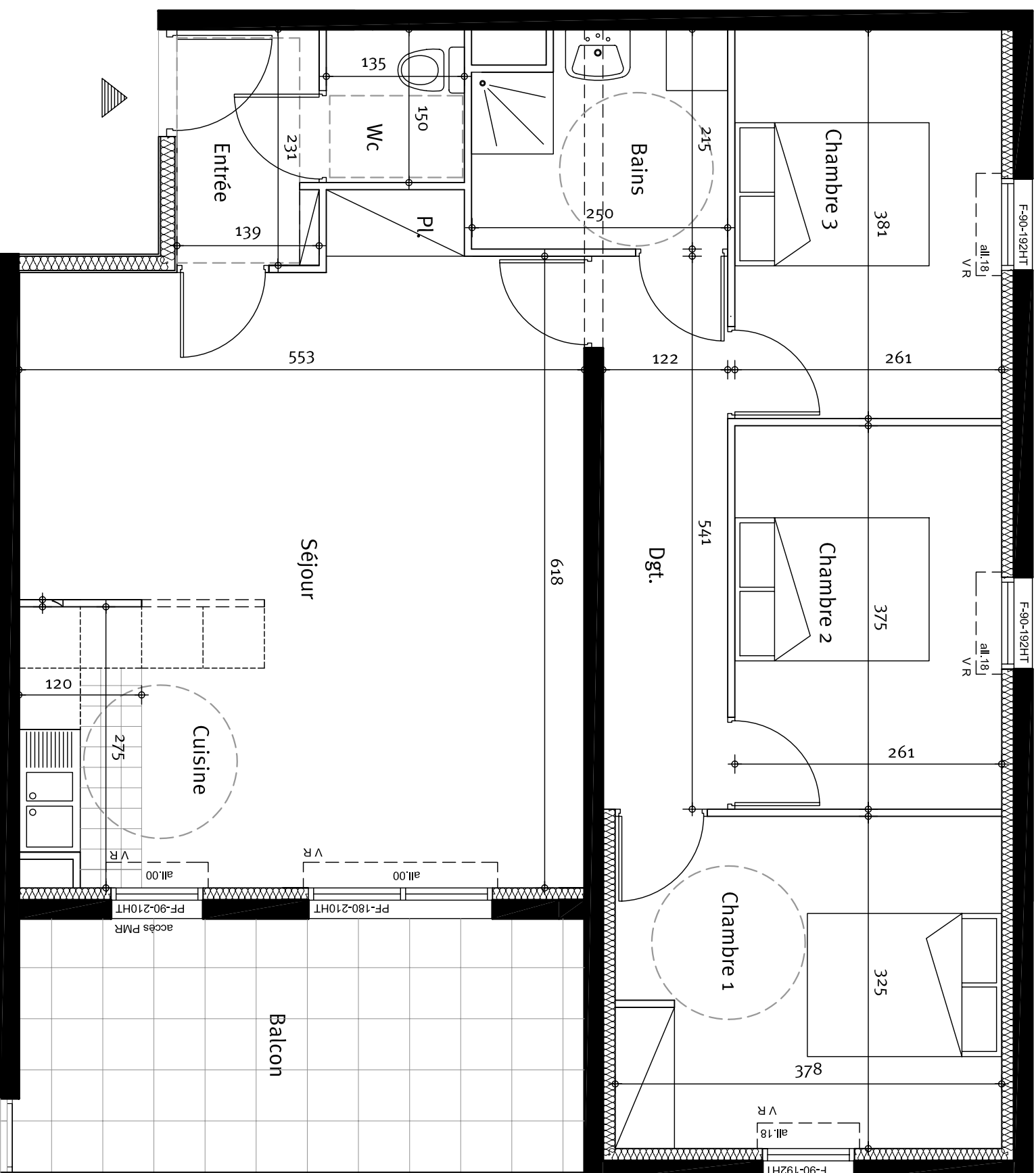
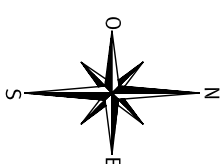
SURFACES (m ²)	Habitables
Entrée + Placard	3.06
Cuisine	3.09
Séjour	31.19
Chambre 1	12.24
Chambre 2	9.79
Chambre 3	9.94
Chambre 4 + placard	
Salle de bain	5.05
Dégagement	6.60
WC	2.03
Cellier	
Total surface habitables	82.99

Terrasse	
Balcon	13.76

Soiffe ou faux plafond

Type	T 4	Niveau	R + 1

Appartement n° A2 1.7 - T4



éch. 1/50 e