

Réalisation :

Polimmo : 75, rue du président SADATE  
Créach Gwen 29018 QUIMPER

Architecte :

Arcau Architectes 20 Rue Gay Lussac  
BP 57 - 56002 Vannes Cedex

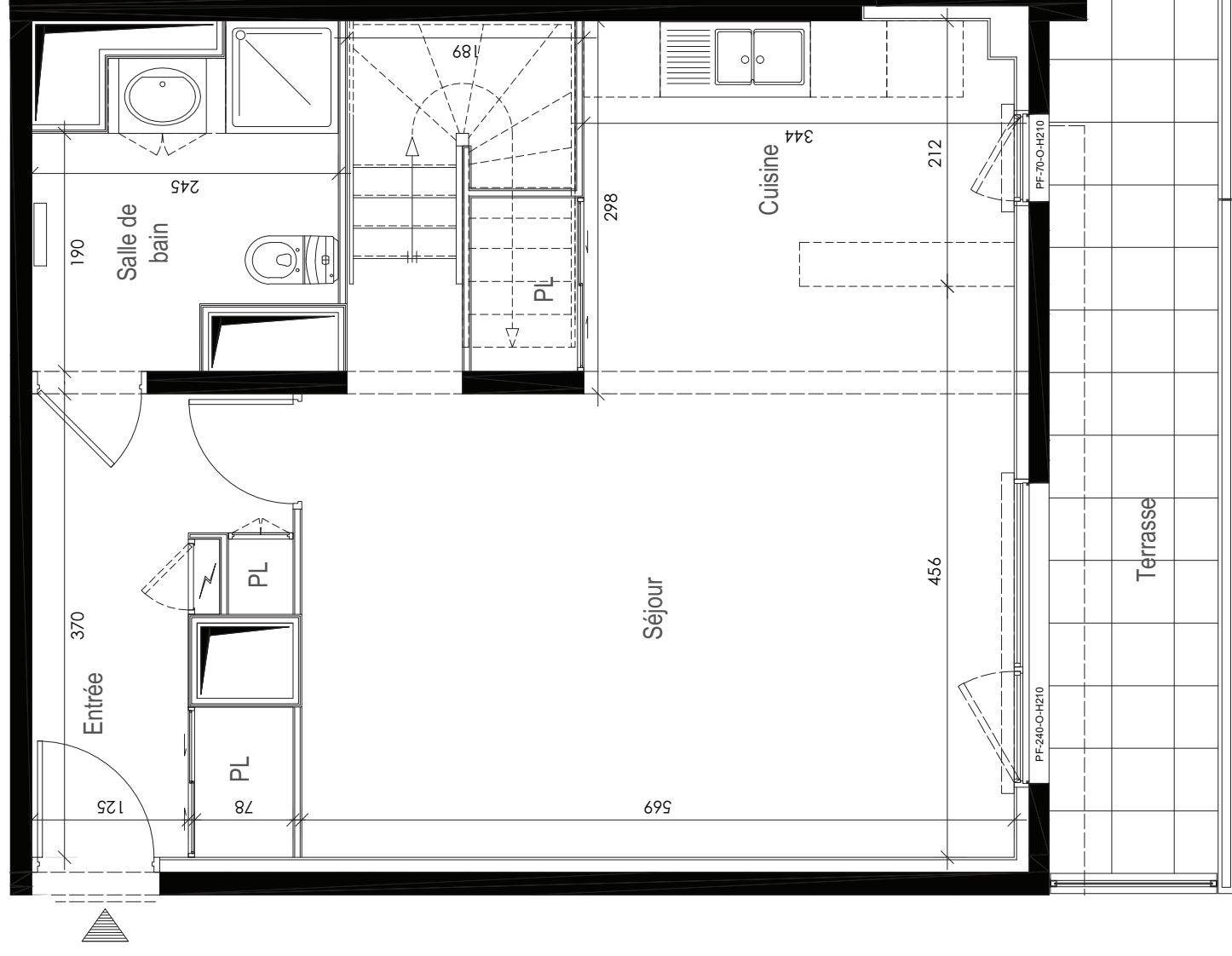


Dc 313

Plan de vente établi le: 1 avril 2011

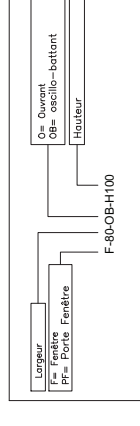
Plan de vente modifié le: 1 avril 2011

SURFACES (m <sup>2</sup> )		Habitable	
Entrée et Dgt	6.90		
Cuisine	8.50		
Séjour	24.00		
Salle de Bain	5.40		
<b>Surfaces Habitables RDC</b>	<b>45.80</b>		
Dgt / Bureau	3.80		
Chambre 1	10.50		
Chambre 2 + placard	10.20		
Salle de Bain	5.40		
WC	1.80		
<b>Surfaces Habitables étage</b>	<b>31.70</b>		
<b>Total Surfaces Habitables</b>	<b>77.50</b>		
Terrasse	9.50		
Sofite ou faux plafond			
Type	T3 Duplex	Niveau	R+3
Appartement		N°	Dc 313bas



0 1 2 m

APPELATION MENUISERIES EXTERIEURES



>> Le présent plan pourra subir des adaptations dimensionnelles et techniques afin de répondre aux contraintes indiquées par les études détaillées d'exécution.

