

Réalisation :
 Polimmo : 75, rue du président SADATE
 Créach Gwen 29018 QUIMPER

POLIMMO
 PÔLE IMMOBILIER DE BRETAGNE ATLANTIQUE

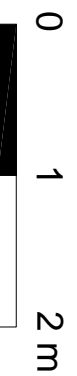
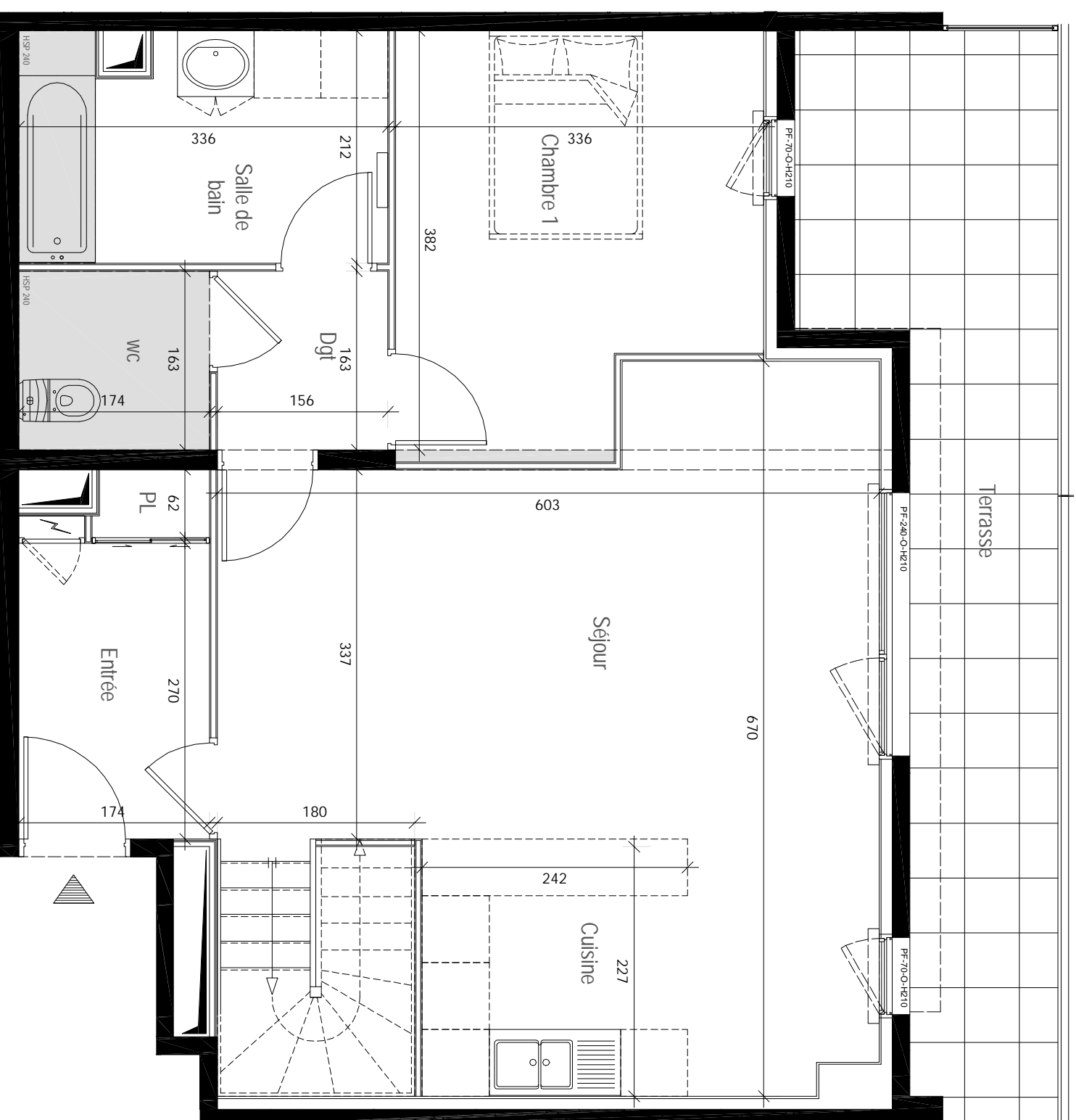
Architecte :
 Arcrau Architectes 20 Rue Gay Lussac
 BP 57 - 56002 Vannes Cedex



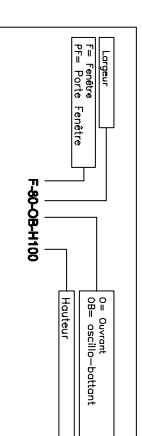
Plan de vente établi le: 1 avril 2011
 Plan de vente modifié le: 1 avril 2011

SURFACES (m ²)	Habitables
Entrée et Dgt	7.90
Cuisine	5.70
Séjour	26.50
Chambre 1	11.80
Salle de Bain	6.90
wc	2.80
Surfaces Habitables RDC	61.60
Mezzanine	12.30
Chambre 2	13.50
Chambre 3	11.80
Salle de Bain	5.80
WC	1.80
Surfaces Habitables étage	45.20
Total Surfaces Habitables	106.80
Terrasses	16.20 + 18.60
Sofite ou faux plafond	

Type	T5 Duplex	Niveau	R+3
Appartement	N°	Dc 311bas	



APPELATION MENUISERIES EXTERIEURES



Le présent plan pourra subir des adaptations dimensionnelles et techniques afin de répondre aux contraintes induites par les études détaillées d'exécution.