

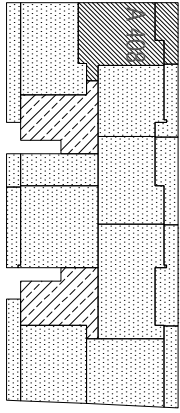
RESIDENCE FOYER DU MARIN

LORIENT 56100

Réalisation :
Polimmo 19 Bd.Kerquelen 29000 Quimper



Architecte :
Arcan Architectes 20 Rue Gay Lussac
BP 57 - 56002 Vannes Cedex



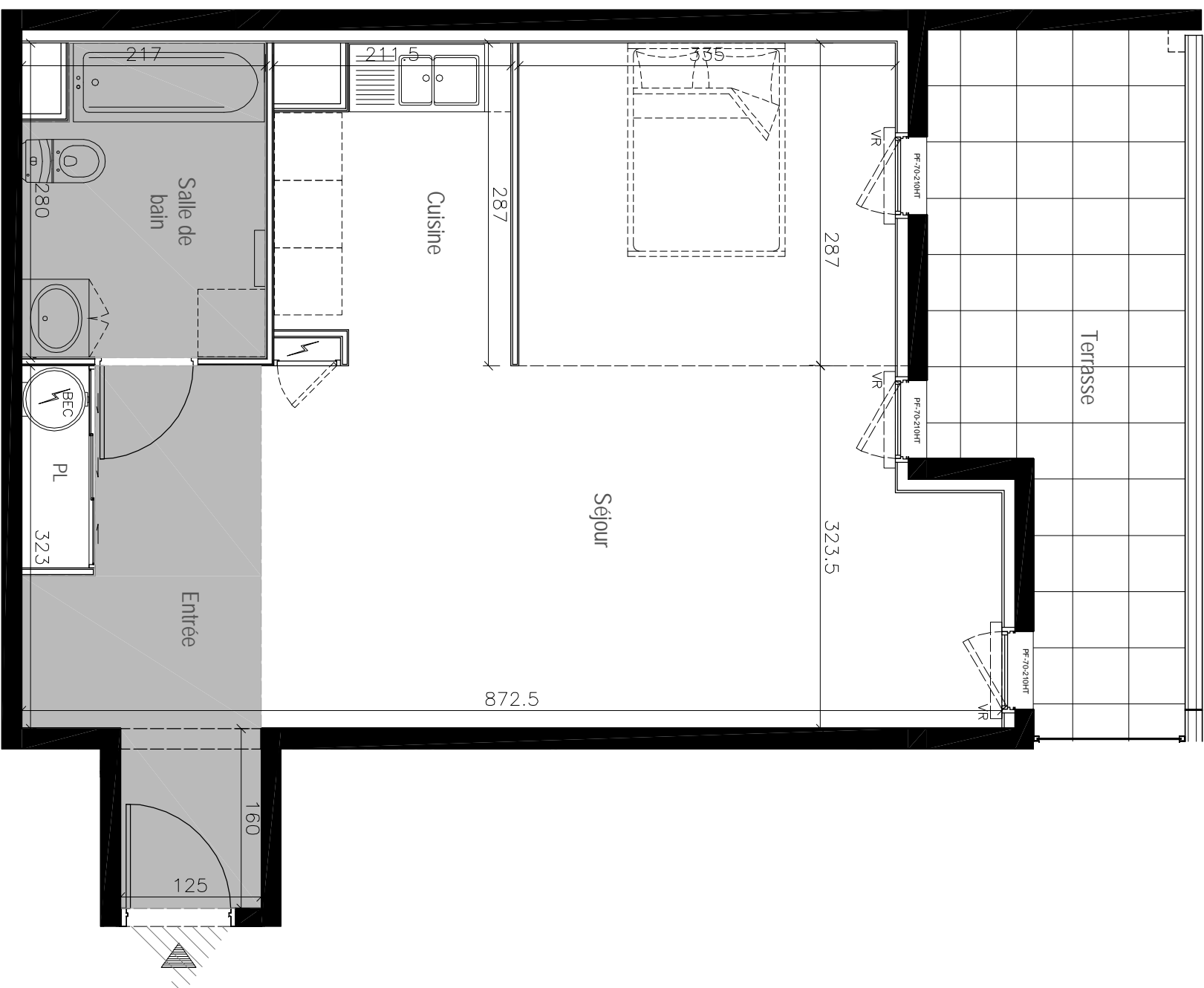
Plan de vente établi le: 22 novembre 2007
Plan de vente modifié le: 11 janvier 2008

SURFACES (m ²)	Habitables
Entrée + Placard	8.90
Cuisine	5.40
Séjour	29.80
Salle de Bain	5.80
Total Surfaces Habitables	49.90

Terrasse
12.10

Soifite ou faux plafond

Type	T1 Bis	Niveau	R+4
Appartement	N°	A2b 408	



>> Le présent plan pourra subir des adaptations dimensionnelles et techniques afin de répondre aux contraintes induites par les études détaillées d'exécution.