

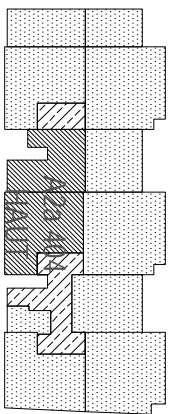
# RESIDENCE FOYER DU MARIN

LORIENT 56100

Réalisation :  
Polimmo 19 Bd.Kerguelen 29000 Quimper



Architecte :  
Arcau Architectes 20 Rue Gay Lussac  
BP 57 - 56002 Vannes Cedex



Plan de vente établi le: 22 novembre 2007

Plan de vente modifié le: 11 janvier 2008

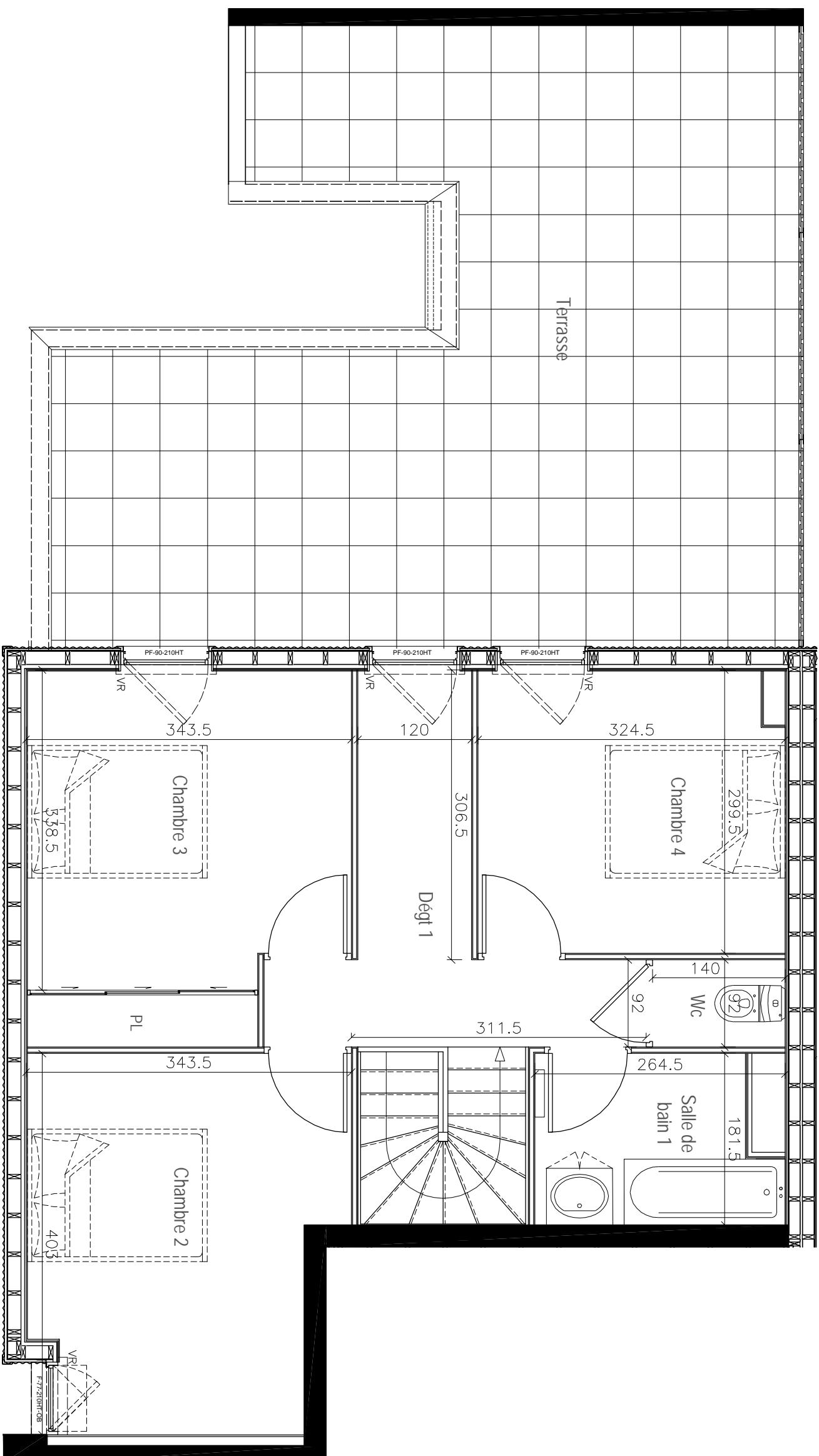
SURFACES (m <sup>2</sup> )	Habitables
Entrée + Placard	7.80
Cuisine	6.60
Séjour	25.00
Chambre 1	11.30
Salle de Bain 1	7.00
Dégagement	7.50
Chambre 2	12.40
Chambre 3 + placard	12.80
Salle de Bain 2	4.40
Chambre 4	9.60
WC	1.30
<b>Total Surfaces Habitables</b>	<b>105.70</b>

Terrasse  
41.30

Soite ou faux plafond

Type T5 Duplex haut Niveau R+5

Appartement N° A2a 404



>> Le présent plan pourra subir des adaptations dimensionnelles et techniques afin de répondre aux contraintes induites par les études détaillées d'exécution.