

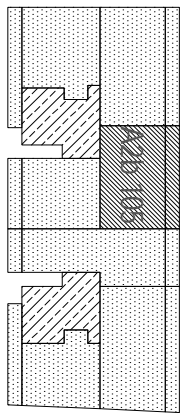
RESIDENCE FOYER DU MARIN

LORIENT 56100

Réalisation :
Polimmo 19 Bd.Kerquelen 29000 Quimper



Architecte :
Arcrau Architectes 20 Rue Gay Lussac
BP 57 - 56002 Vannes Cedex



Plan de vente établi le: 22 novembre 2007
Plan de vente modifié le: 11 janvier 2008

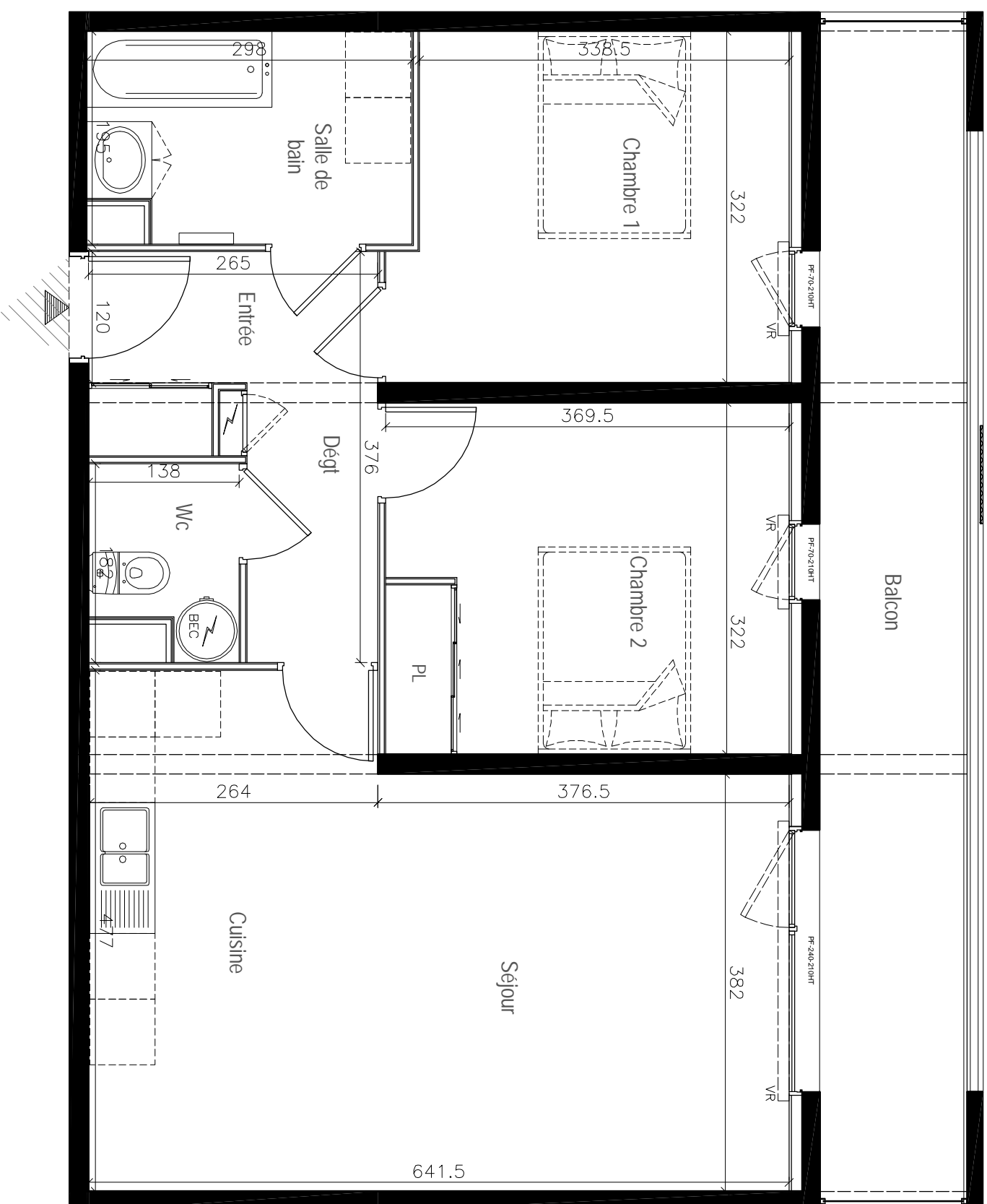
SURFACES (m ²)	Habitables
Entrée + Placard et Dgt	7.20
Cuisine	4.00
Séjour	23.10
Chambre 1	11.30
Salle de Bain	5.60
Chambre 2 + placard	11.90
WC	2.20
Total Surfaces Habitables	65.30

Balcon 14.50

Sofite ou faux plafond

Type T3 Niveau R+1

Appartement N° A2b 105



>> Le présent plan pourra subir des adaptations dimensionnelles et techniques afin de répondre aux contraintes induites par les études détaillées d'exécution.