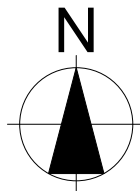


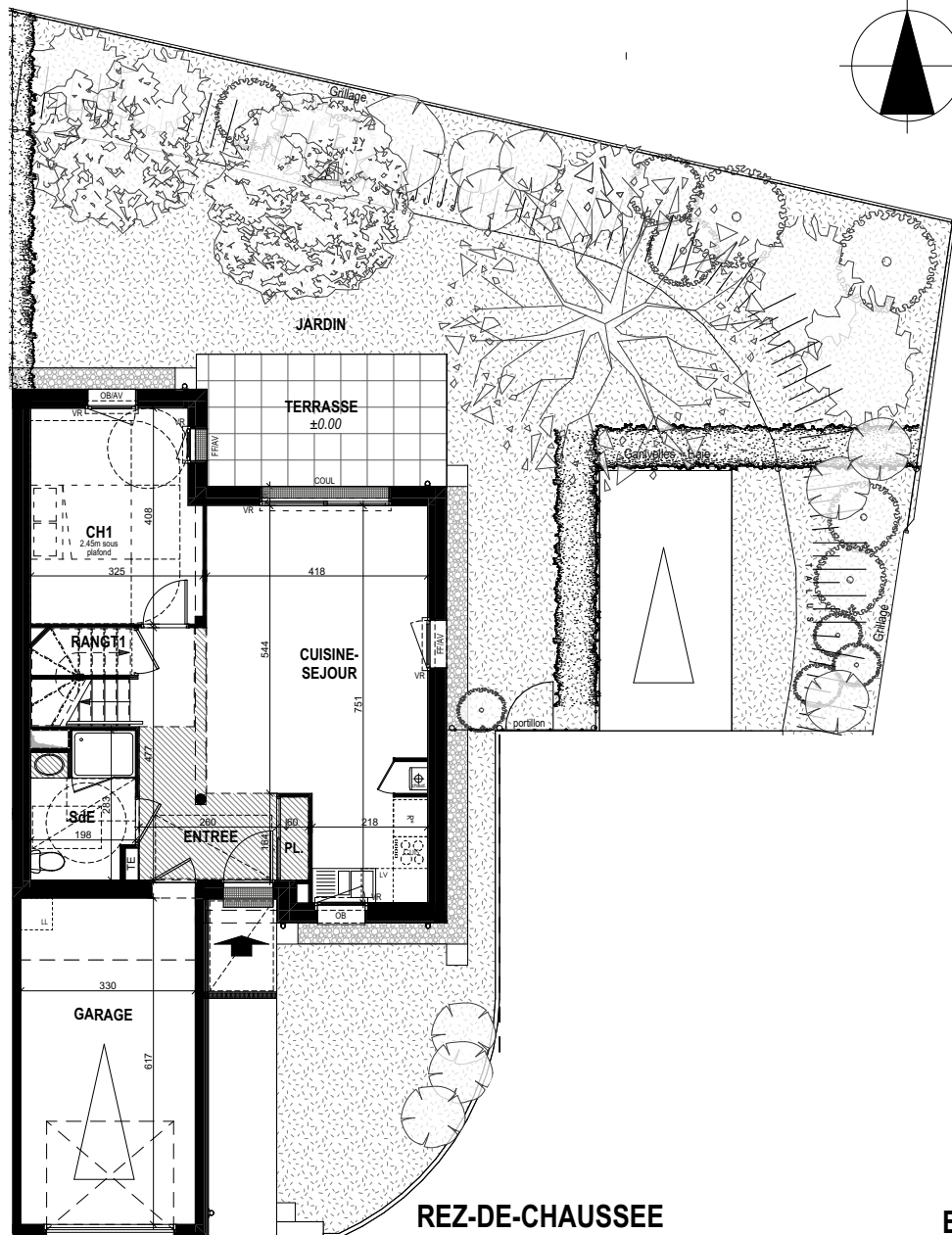
La Résidence



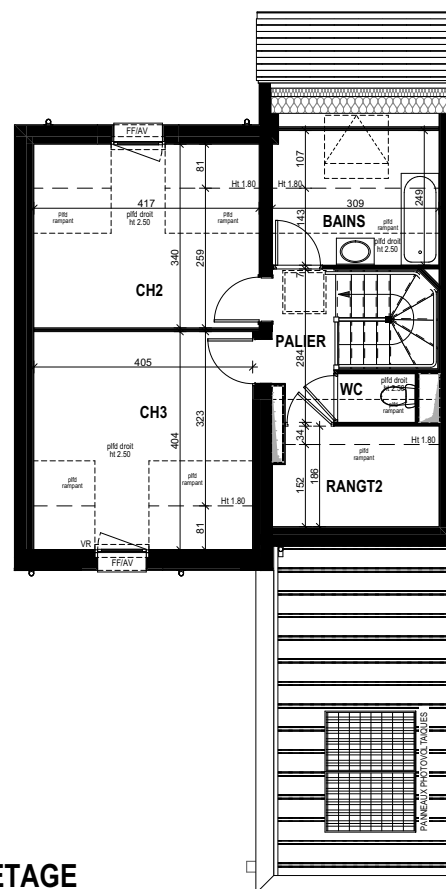
Rue du Vivier
St-Erblon



| | |
|--------|--------------------------------------------|
| COUL | porte-fenêtre coulissante |
| PF | porte-fenêtre |
| FF/AV | fenêtre à la française sur allège vitrée |
| OB/AV | fenêtre oscillo-battante sur allège vitrée |
| OB | fenêtre oscillo-battante |
| VR | volet roulant |
| TE | tableau électrique |
| LL | lave-linge |
| LV | lave-vaisselle |
| CUIS | cuisinière |
| R* | réfrigérateur |
| chaud. | chaudière |
| ECS | ballon relai d'eau chaude sanitaire |
| | soffite / faux-plafond |



REZ-DE-CHAUSSEE



ETAGE

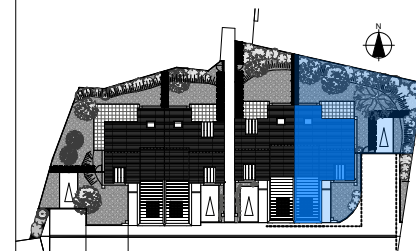


Logement N° :

M4

Type :

T4D



Surfaces en m²

| | S. hab. | S. au sol |
|-----------------------|----------------------------|-----------------------------|
| ENTREE (+PL) | 5,07 | 5,07 |
| CUISINE-SEJOUR (+PL) | 31,31 | 31,31 |
| CH1 | 12,73 | 12,73 |
| SdE | 5,06 | 5,06 |
| RANGT1 | 0,91 | 1,68 |
| PALIER | 3,15 | 3,15 |
| CH2 | 10,80 | 14,18 |
| CH3 | 13,88 | 16,36 |
| BAINS | 4,42 | 7,67 |
| WC | 1,29 | 1,29 |
| RANGT2 | 0,97 | 5,57 |
| Total surfaces | 89,59 m² | 104,07 m² |

Surfaces annexes

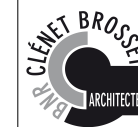
| | |
|-------------|--------|
| GARAGE | 20,36 |
| TERRASSE | 11,46 |
| PK - M4 | 12,50 |
| JARDIN CLOS | 117,00 |
| PARCELLE | 286,00 |

Pour l'acquéreur :

Pour SCCV PRESBYTERE :

PROVISoire

Date : 4 MAI 2020



NOTA : ce plan reflète un état de principe pouvant être modifié en cours de chantier pour des raisons techniques, sachant que ces dispositions ne peuvent être opposées à l'architecte. Celui-ci n'ayant aucun lien de droit avec l'acquéreur. Les équipements de cuisine ne sont pas contractuels, leur position est indicative. Les canalisations, radiateurs et équipements électriques ne sont pas figurés. Pour des raisons techniques ou administratives, des modifications pourront être apportées à ce plan.