

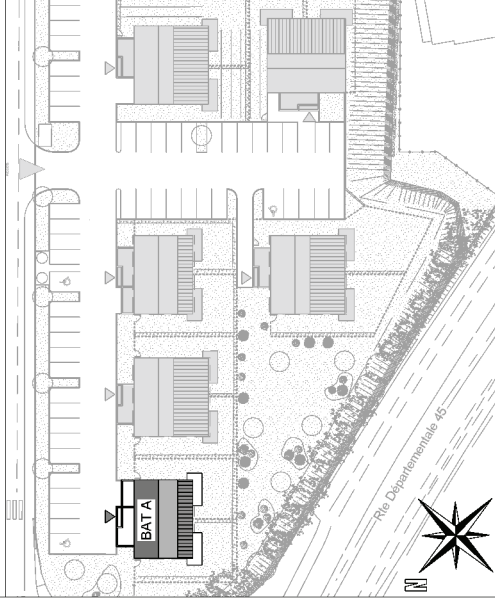
# Domaine de Ker Gwenan

**Réalisation :**  
SCCV Terre Océan, route Hent Roudou, 29170 Fouesnant

**Commercialisation :**  
Polimmo Promotion Aménagement  
75, rue Président Sadate 29000 QUIMPER  
Tél : 02.98.95.99.92 Fax : 02.98.95.92.76



**Architectes :**  
Atelier du Pichéry,  
5 rue Félix Le Dantec, 29000 QUIMPER



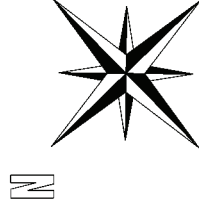
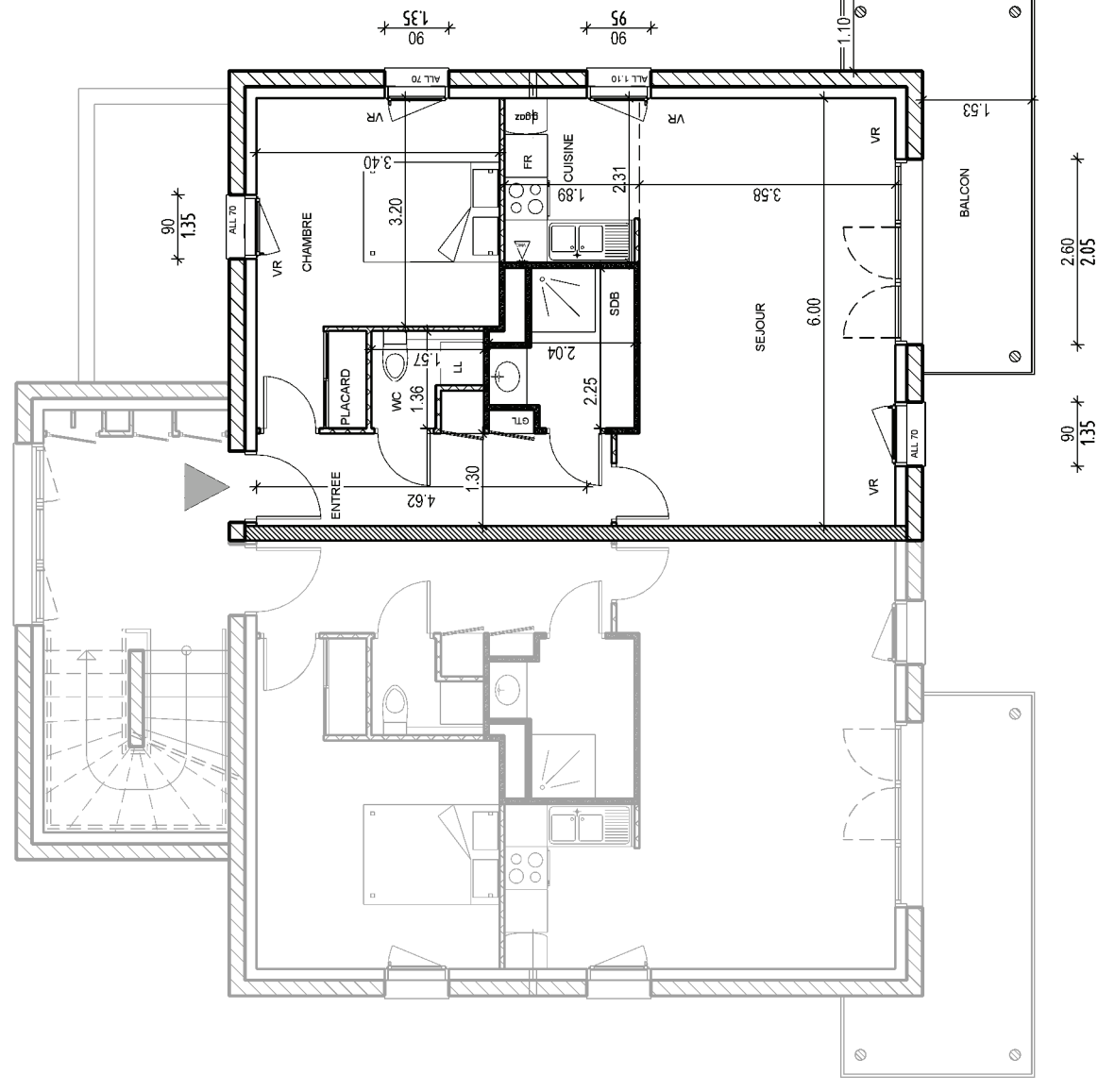
Plan de vente établi le : 13/06/2018

Plan de vente modifié le :

SURFACES (m <sup>2</sup> )	Habitables
Entrée dont placard	6.80m <sup>2</sup>
Cuisine	4.30m <sup>2</sup>
Séjour	21.90m <sup>2</sup>
WC	1.75m <sup>2</sup>
Chambre (compris placard)	13.00m <sup>2</sup>
SDB	3.70m <sup>2</sup>
<b>Total Surfaces habitables</b>	<b>51.50m<sup>2</sup></b>
<b>Surface balcon</b>	<b>9.30m<sup>2</sup></b>

Type : T2    Bâtiment : A    Niveau : R+1

Logement T2 - A4



>> Le présent plan pourra subir des adaptations dimensionnelles et techniques afin de répondre aux contraintes induites par les études détaillées d'exécution.