



Cornouaille Ingénierie et Topographie
SELARL de Géomètres Experts
AGENCE DE PONT L'ABBE



75, rue Président SADATE
29 000 QUIMPER
Tél : 02 98 95 99 92
Fax : 02 98 95 92 76

Commune de PLONEOUR LANVERN
Lieu-dit : KERADEN
Section Y5 n° 609p

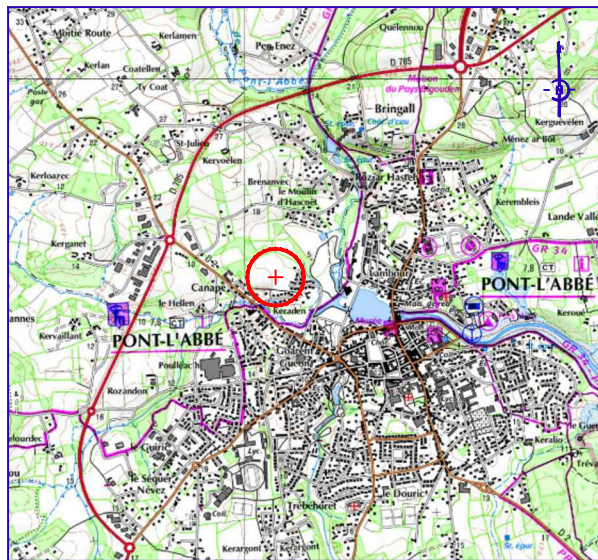
LOTISSEMENT "LE JARDIN DES LAVANDIERES"

PLAN DU LOT N° 28

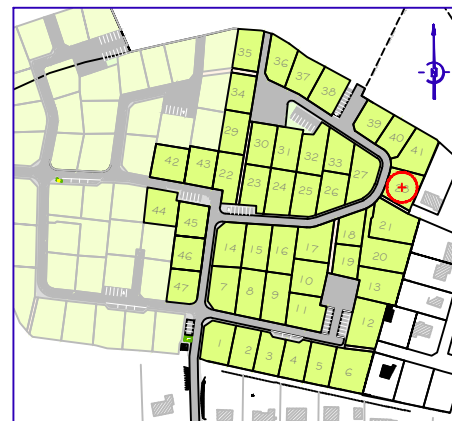
Superficie provisoire : 485 m²

Surface de plancher : 242 m²

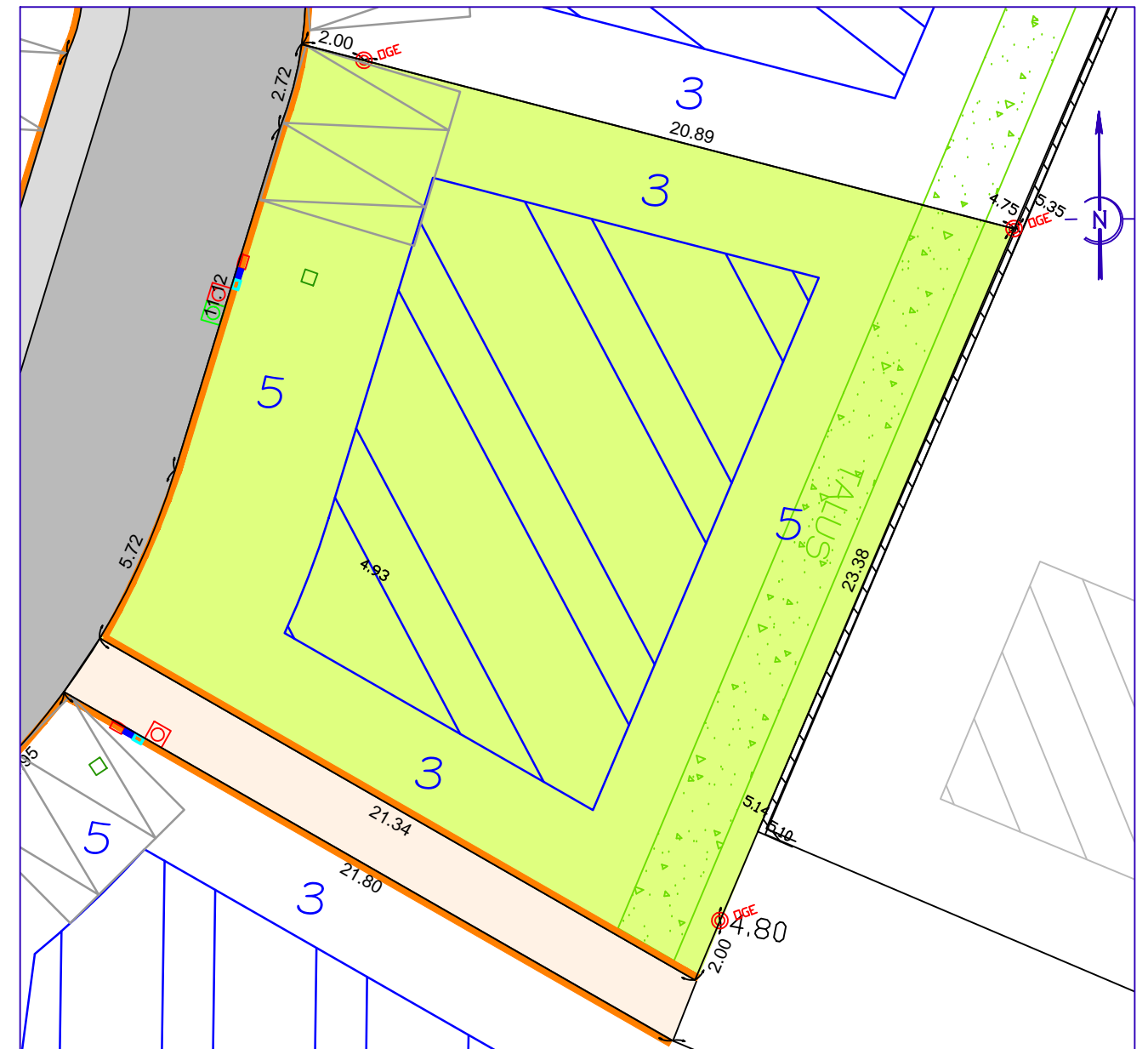
PLAN PROVISOIRE



Plan de situation
Sans échelle



Plan d'ensemble
Echelle : 1/5000



Echelle : 1/200

OBSERVATIONS

Le nivellement n'est pas rattaché au NGF
La surface du lot sera définitive après bornage
L'emplacement des divers réseaux en attente sur chaque lot est donné à titre indicatif.
Il appartient à chacun de vérifier la position de ces derniers avant le démarrage des constructions.

Dressé le 15/11/2012 par Michel LE GUELLEC
Modifié le 15/02/2013
Permis d'aménager n° PA 029 174 13 00003

Réf. n° 126_13
Réf. info 126_13- Particulier.dwg

LEGENDE

	Zone aedificandi		Borne OGE
	Emplacement des entrées		Citerneau télécom
	Solin en Parpaing (A l'intérieur de la propriété)		Coffret électrique
			Coffret gaz
			Coffret AEP
			Citerneau AEP
			Boîte de branchement des eaux pluviales
			Boîte de branchement des eaux usées

AGENCE DE PONT-L'ABBÉ
M. LE GUELLEC
5b, rue Charles Le Bastard - 29120 PONT-L'ABBÉ
Tél. 02 98 87 02 88 - Fax. 02 98 66 02 55
m.leguellec@cit-geo.fr

AGENCE DE QUIMPER
F. ROCHETTE - O. QUERE
2, allée Emile Le Page - 29103 QUIMPER
Tél. 02 98 10 29 60 - Fax. 02 98 10 29 61
quimper@cit-geo.fr