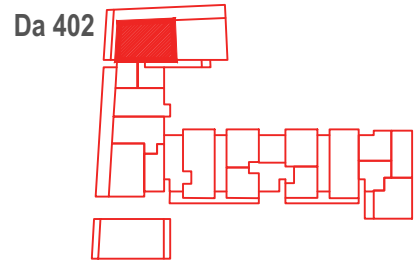


Réalisation :
 Polimmo : 75, rue du Président SADATE
 Créac'h Gwen 29018 QUIMPER



Architecte :
 Arcau Architectes 20 Rue Gay Lussac
 BP 57 - 56002 Vannes Cedex

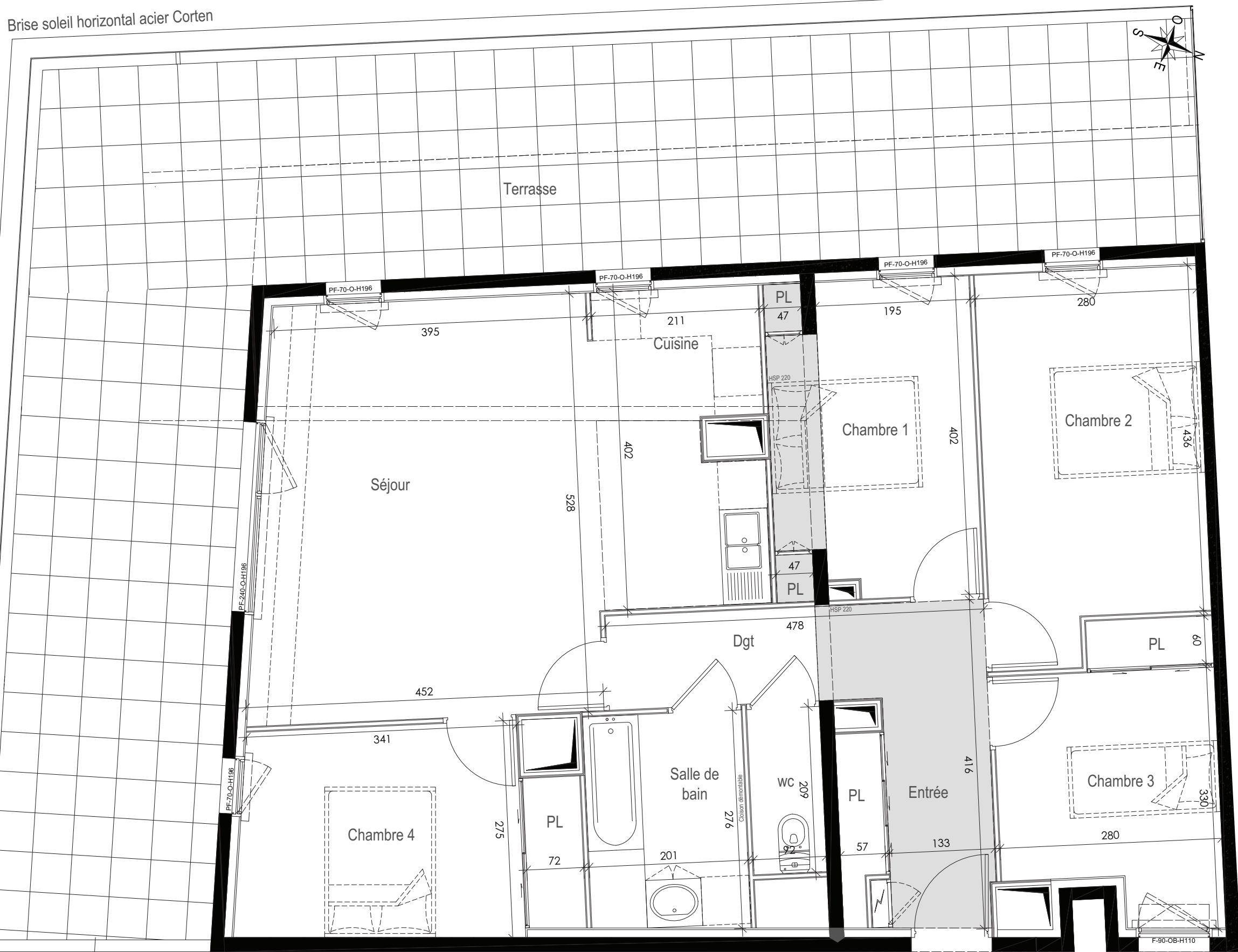


Plan de vente établi le: 1 avril 2011
 Plan de vente modifié le: 15 juin 2011

SURFACES (m ²)	Habitables
Entrée et Dgt	10.70
Cuisine	8.00
Séjour	22.60
Chambre 1 + placards	10.10
Salle de Bain	5.40
Chambre 2	12.90
Chambre 3 + placard	9.10
Chambre 4 + placard	10.90
WC	1.90
Total Surfaces Habitables	91.60
Terrasse	48.00

Sofite ou faux plafond			
Type	T5	Niveau	R+4
Appartement	N°	Da 402	

Brise soleil horizontal acier Corten



APPELATION MENUISERIES EXTERIEURES

—	Largeur	—	D= Ouvrant
—	F= Fenêtre	—	OB= oscillo-battant
—	PF= Porte Fenêtre	—	Hauteur
F-80-OB-H100			

Le présent plan pourra subir des adaptations dimensionnelles et techniques afin de répondre aux contraintes induites par les études détaillées d'exécution.