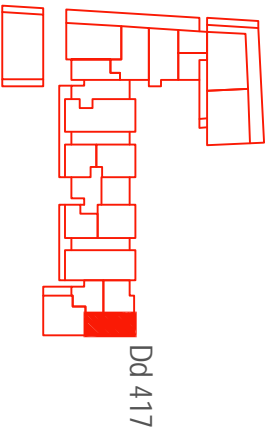


Réalisation :
 Polimmo : 75, rue du Président SADATE
 Créach' Gwen 29018 QUIMPER

POLIMMO
 PÔLE IMMOBILIER DE BRETAGNE ATLANTIQUE

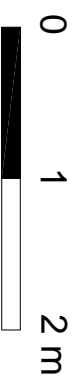
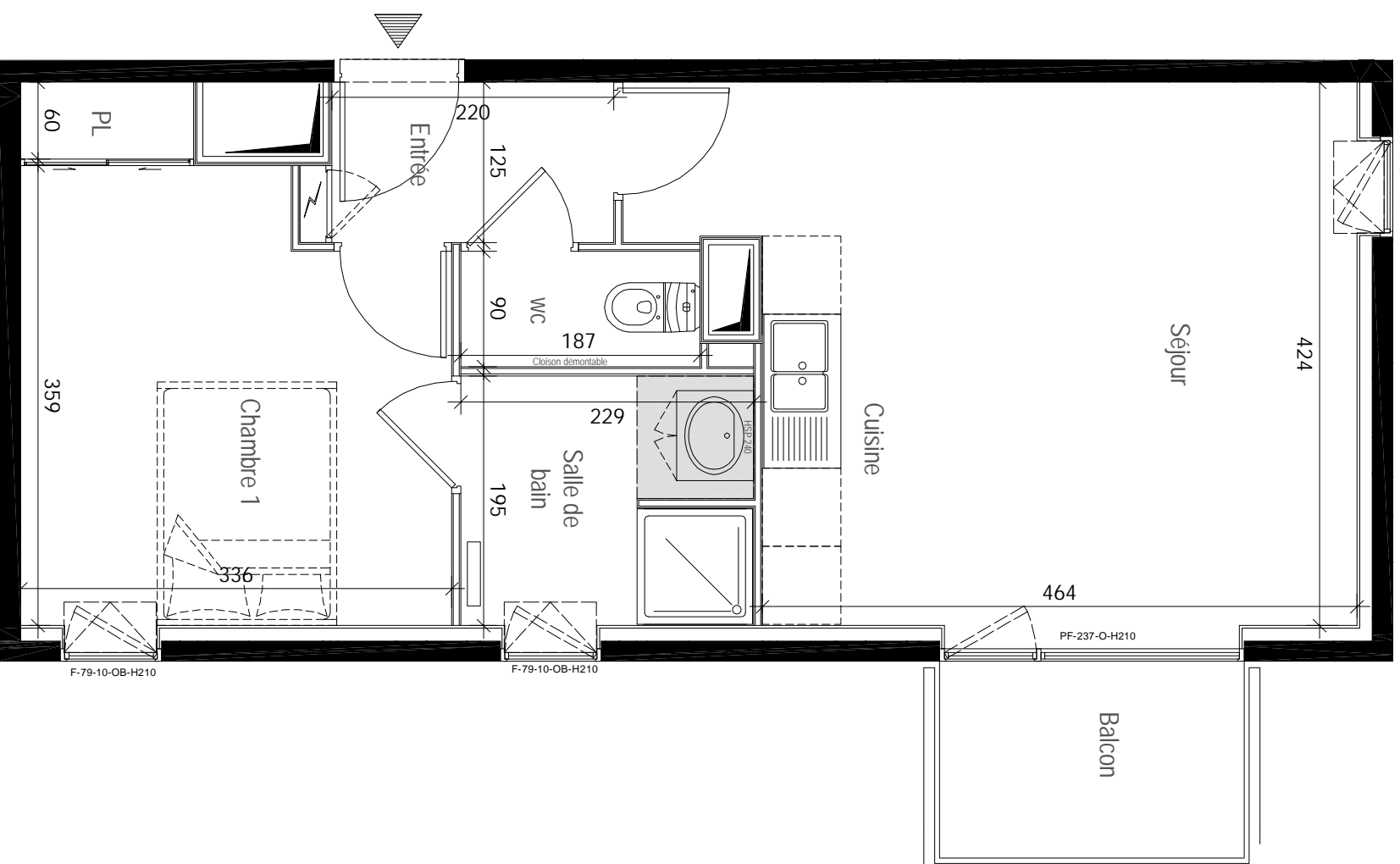
Architecte :
 Arcan Architectes 20 Rue Gay Lussac
 BP 57 - 56002 Vannes Cedex



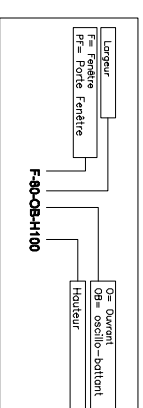
Plan de vente établi le: 1 avril 2011
 Plan de vente modifié le: 1 avril 2011

SURFACES (m²)	Habitables
Entrée et Dgt	2.80
Séjour	21.00
Chambre 1 + placard	12.10
Salle de Bain	4.50
WC	1.70
Total Surfaces Habitables	42.10
Balcon	3.60
Sofite ou faux plafond	

Type	T2	Niveau	R+4
Appartement	N°	Dd 417	



APPELATION MENUISERIES EXTERIEURES



Le présent plan pourra subir des adaptations dimensionnelles et techniques afin de répondre aux contraintes induites par les études détaillées d'exécution.