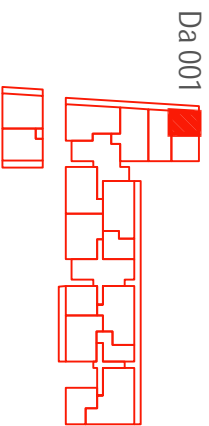


Réalisation :
 Polimmo : 75, rue du Président SADATE
 Créach Gwen 29018 QUIMPER



Architecte :
 Arcan Architectes 20 Rue Gay Lussac
 BP 57 - 56002 Vannes Cedex



Plan de vente établi le: 1 avril 2011
 Plan de vente modifié le: 1 avril 2011

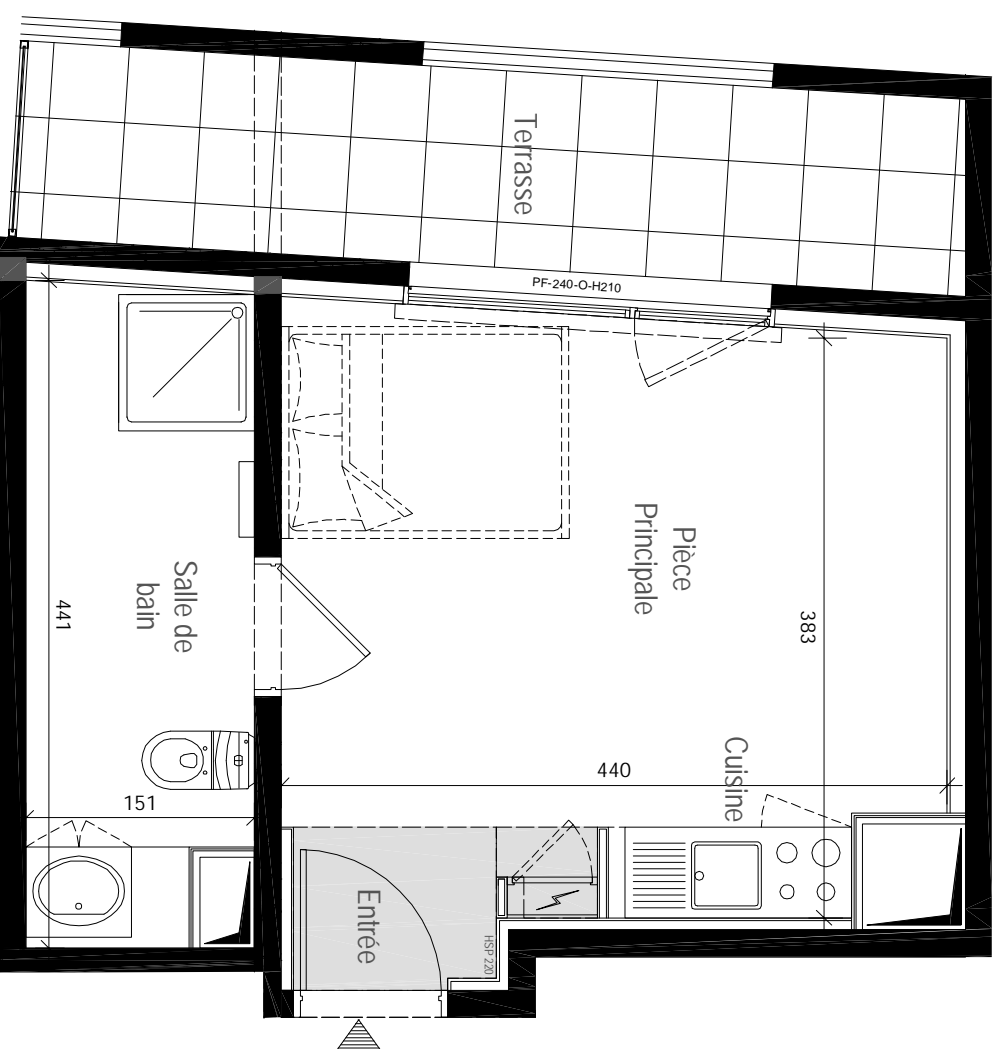
SURFACES (m ²)	Habitables
Entrée et Dgt	1.80
Pièce principale	15.50
Salle de Bain	6.30

Total Surfaces Habitables **23.60**

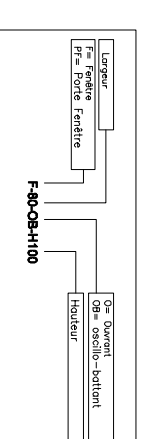
Terrasse 8.10

Sofite ou faux plafond

Type	Studio	Niveau	RDC
Appartement	N°	Da 001	



APPELLATION MENUISERIES EXTERIEURES



Le présent plan pourra subir des adaptations dimensionnelles et techniques afin de répondre aux contraintes induites par les études détaillées d'exécution.