



Cornouaille Ingénierie et Topographie  
SELARL de Géomètres Experts  
AGENCE DE PONT L'ABBE



75, rue Président SADATE  
29 000 QUIMPER  
Tél : 02 98 95 99 92  
Fax : 02 98 95 92 76

Commune de PLONEOUR LANVERN  
Lieu-dit : KERADEN  
Section Y5 n° 609p

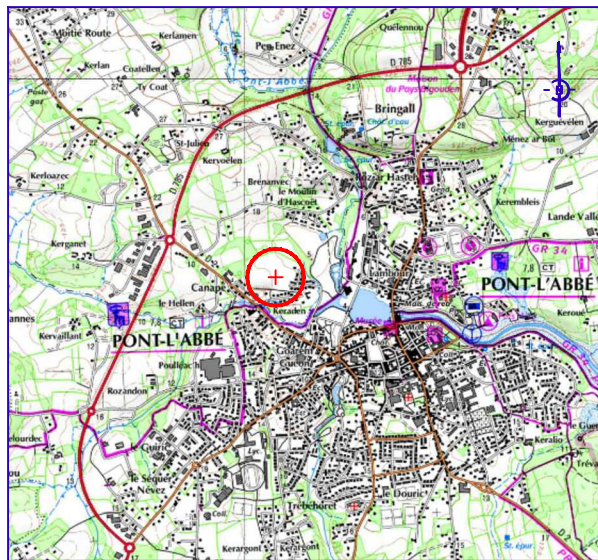
LOTISSEMENT "LE JARDIN DES LAVANDIERES"

## PLAN DU LOT N° 37

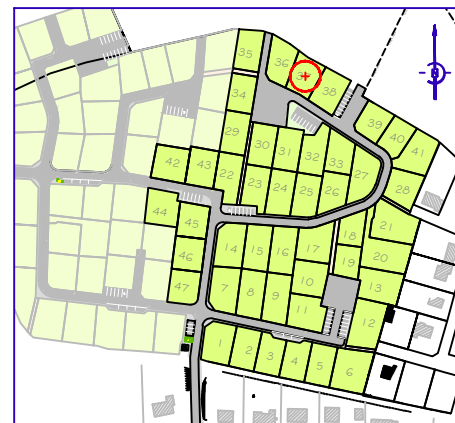
Superficie provisoire : 464 m<sup>2</sup>

Surface de plancher : 232 m<sup>2</sup>

### PLAN PROVISOIRE



Plan de situation  
Sans échelle



Plan d'ensemble  
Echelle : 1/5000

#### OBSERVATIONS

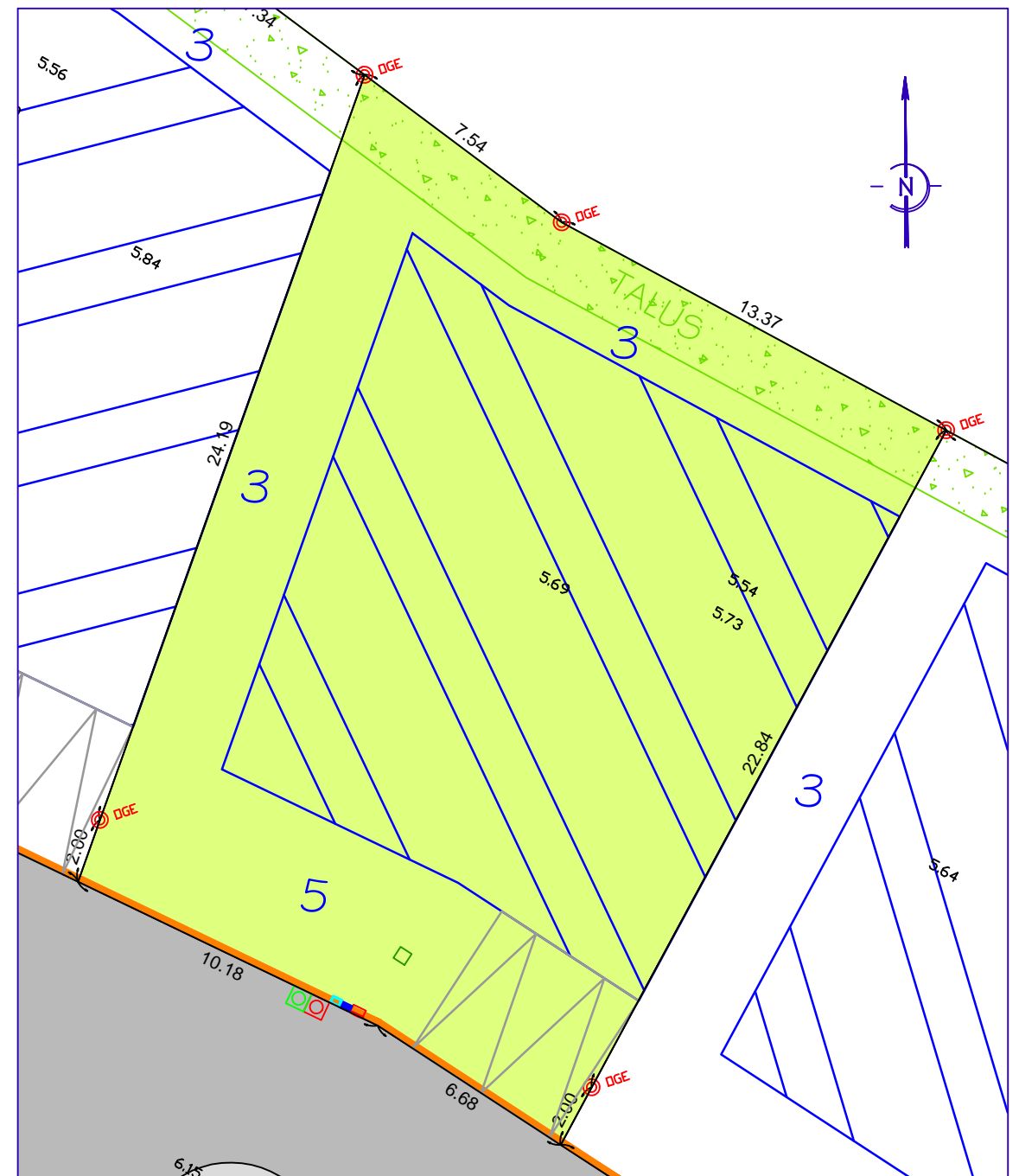
Le nivellement n'est pas rattaché au NGF  
La surface du lot sera définitive après bornage  
L'emplacement des divers réseaux en attente sur chaque lot est donné à titre indicatif.  
Il appartient à chacun de vérifier la position de ces derniers avant le démarrage des constructions.

Dressé le 15/11/2012 par Michel LE GUELLEC  
Modifié le 15/02/2013  
Permis d'aménager n° PA 029 174 13 00003

Réf. n° 126\_13  
Réf. info 126\_13- Particulier.dwg

AGENCE DE PONT-L'ABBÉ  
M. LE GUELLEC  
5b, rue Charles Le Bastard - 29120 PONT-L'ABBÉ  
Tél. 02 98 87 02 88 - Fax. 02 98 66 02 55  
m.leguellec@cit-geo.fr

AGENCE DE QUIMPER  
F. ROCHETTE - O. QUERE  
2, allée Emile Le Page - 29103 QUIMPER  
Tél. 02 98 10 29 60 - Fax. 02 98 10 29 61  
quimper@cit-geo.fr



Echelle : 1/200

#### LEGENDE

	Zone aedificandi		Borne OGE
	Emplacement des entrées		Citerneau télécom
	Solin en Parpaing (A l'intérieur de la propriété)		Coffret électrique
			Coffret gaz
			Coffret AEP
			Citerneau AEP
			Boîte de branchement des eaux pluviales
			Boîte de branchement des eaux usées