



Commune de PLONEOUR LANVERN
Lieu-dit : KERADEN
Section Y5 n° 609p

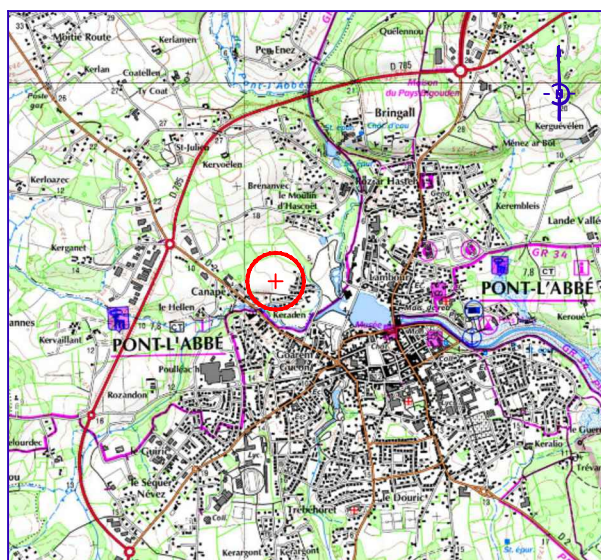
LOTISSEMENT "LE JARDIN DES LAVANDIERES"

PLAN DU LOT N° 34

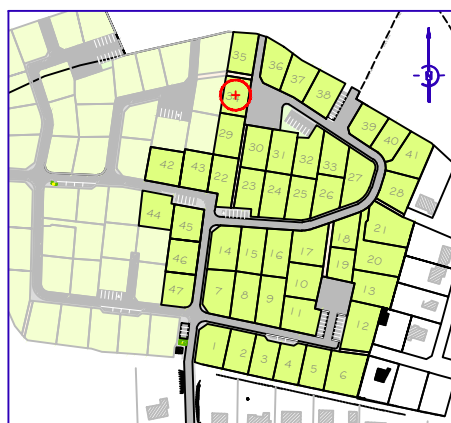
Superficie provisoire : 425 m²

Surface de plancher : 212 m²

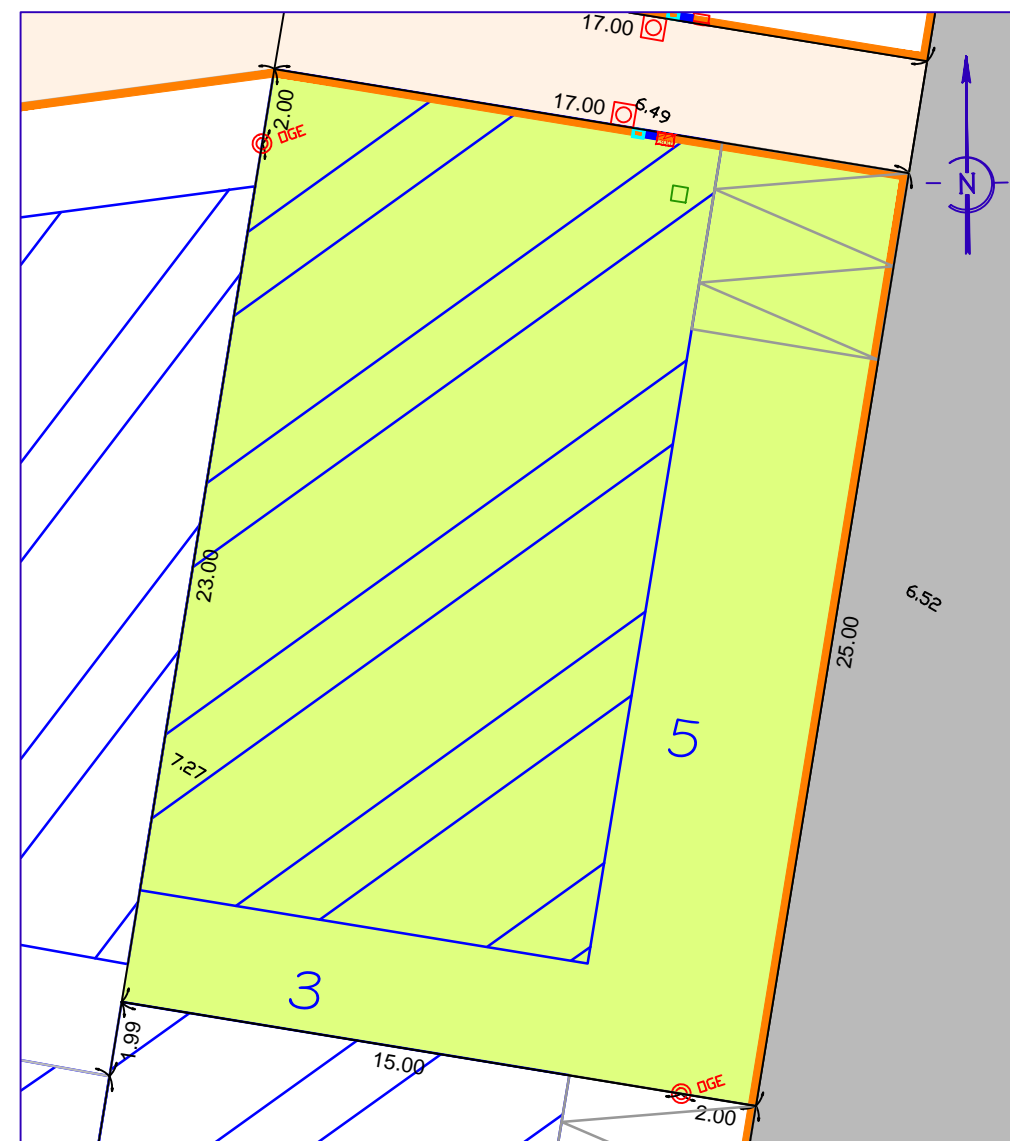
PLAN PROVISOIRE



Plan de situation
Sans échelle



Plan d'ensemble
Echelle : 1/5000



Echelle : 1/200

OBSERVATIONS

Le nivellement n'est pas rattaché au NGF
La surface du lot sera définitive après bornage
L'emplacement des divers réseaux en attente sur chaque lot est donné à titre indicatif.
Il appartient à chacun de vérifier la position de ces derniers avant le démarrage des constructions.

Dressé le 15/11/2012 par Michel LE GUELLEC
Modifié le 15/02/2013
Permis d'aménager n° PA 029 174 13 00003

Réf. n° 126_13
Réf. info 126_13- Particulier.dwg

LEGENDE

- | | | | |
|--|---|--|-------------------------------------|
| | Zone aedificandi | | Borne OGE |
| | Emplacement des entrées | | Citerneau télécom |
| | Solin en Parpaing (A l'intérieur de la propriété) | | Coffret électrique |
| | | | Coffret gaz |
| | | | Coffret AEP |
| | | | Citerneau AEP |
| | | | Boîte de branchement des eaux usées |