



Commune de PLONEOUR LANVERN  
Lieu-dit : KERADEN  
Section YS n° 609p

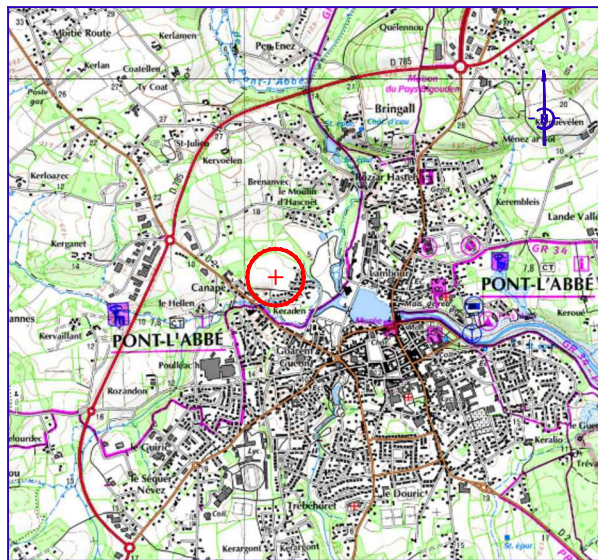
LOTISSEMENT "LE JARDIN DES LAVANDIERES"

## PLAN DU LOT N° 19

Superficie provisoire : 358 m<sup>2</sup>

Surface de plancher : 179 m<sup>2</sup>

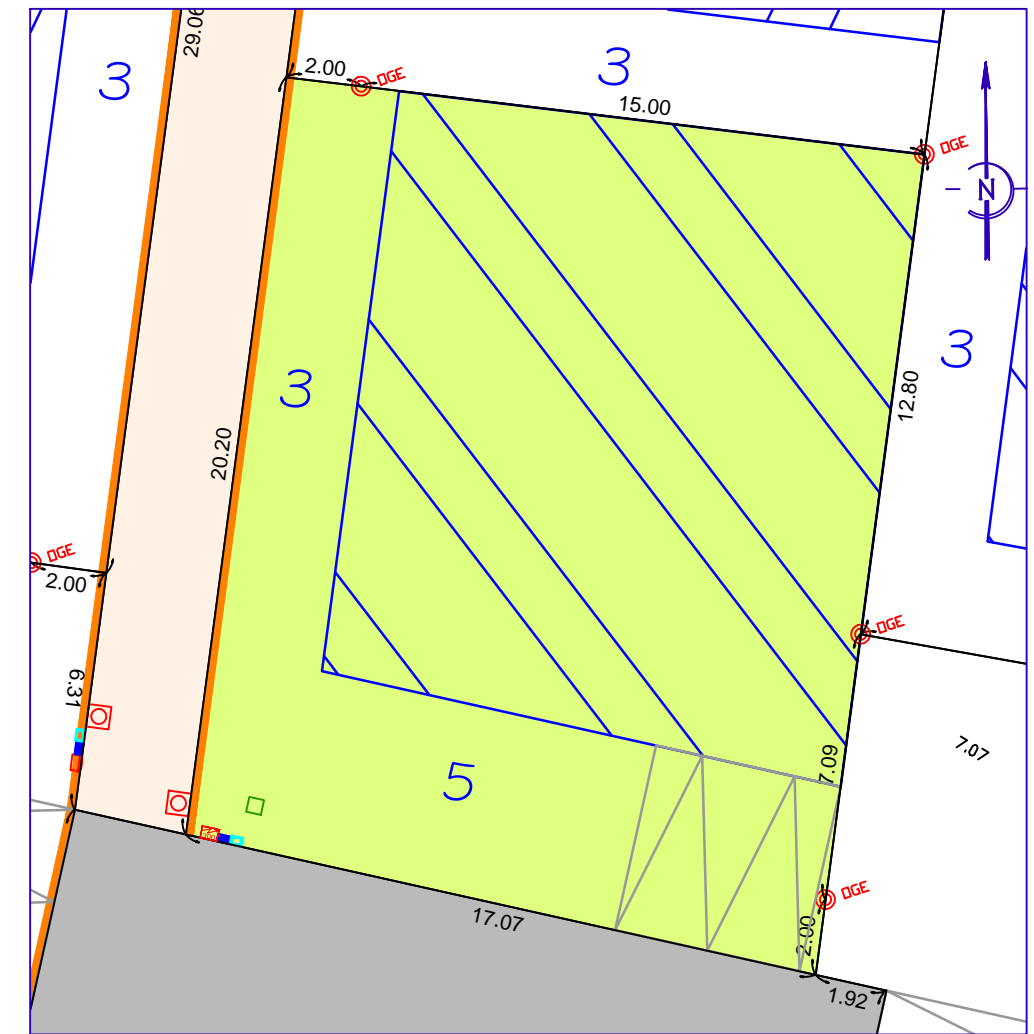
### PLAN PROVISOIRE



Plan de situation  
Sans échelle



Plan d'ensemble  
Echelle : 1/5000



Echelle : 1/200

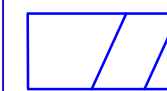
#### OBSERVATIONS

Le nivellement n'est pas rattaché au NGF  
La surface du lot sera définitive après bornage  
L'emplacement des divers réseaux en attente sur chaque lot est donné à titre indicatif.  
Il appartient à chacun de vérifier la position de ces derniers avant le démarrage des constructions.

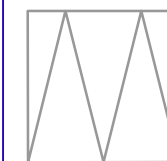
Dressé le 15/11/2012 par Michel LE GUELLEC  
Modifié le 15/02/2013  
Permis d'aménager n° PA 029 174 13 00003

Réf. n° 126\_13  
Réf. info 126\_13- Particulier.dwg

#### LEGENDE



Zone aedificandi



Emplacement  
des entrées



Solin en Parpaing  
(A l'intérieur  
de la propriété)



Borne OGE



Citerneau télécom



Coffret électrique



Coffret gaz



Coffret AEP



Citerneau AEP



Boîte de branchement des eaux usées