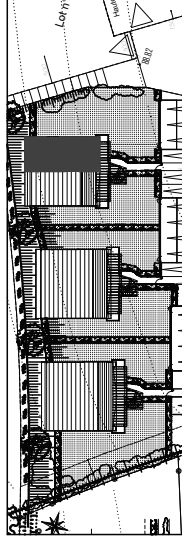


LES RESIDENCES DE LA FONTAINE - TRANCHE 1
Lot 19
18 Logements Collectifs
Commune de Plougastel
"Lotissement de La Fontaine Blanche"



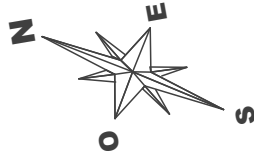
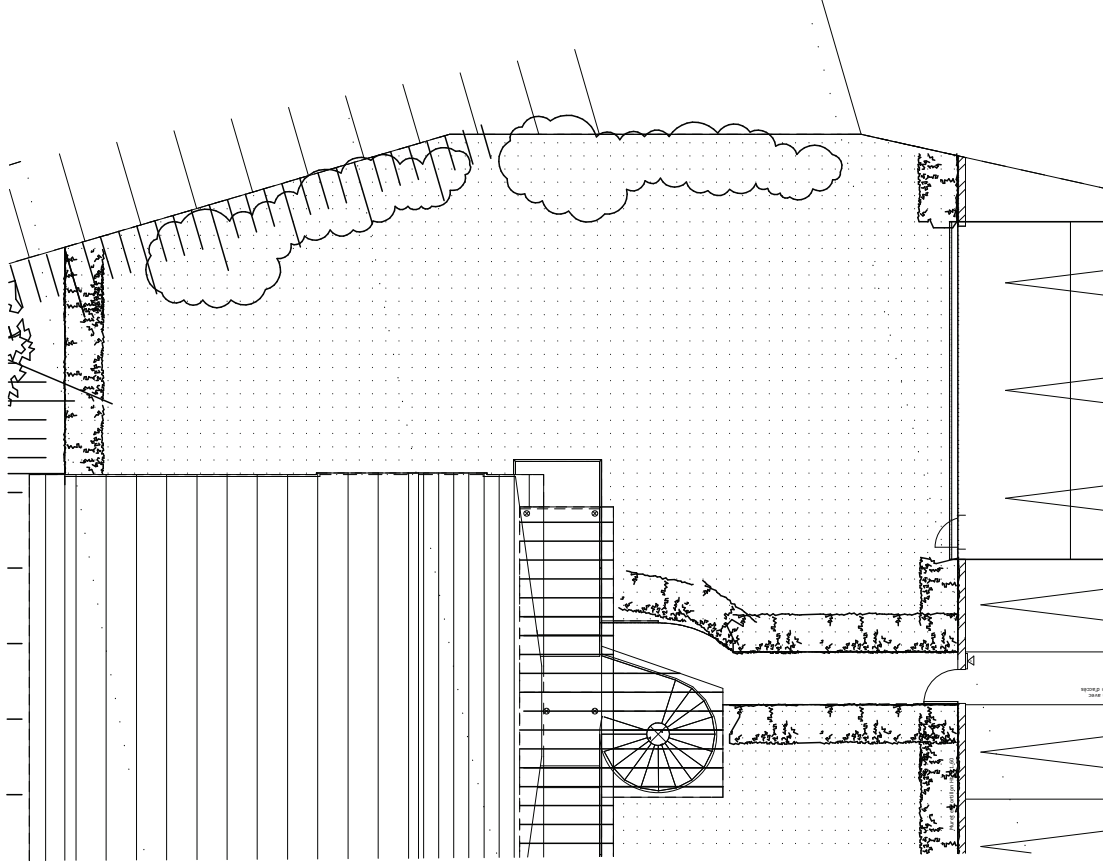
PLAN DE COMMERCIALISATION
DATE DU PLAN : 30/03/10

Appartement 19C02	Batiment C
Type : T2	Plan Masse

Surfaces	
Jardin	250,00 m ²

SSCV " Les Résidences de la Fontaine - Tranche 2"
75, Rue du Président Sadate 29018 QUIMPER
Tél. : 02 98 95 99 92 - Fax : 02 98 95 92 76

Jean François CHAMPEAUX
Architecte Urbaniste DPLG
88, Rue de Paris 35000 RENNES
Tél. : 02 99 36 69 65 - Fax : 02 99 63 79 43
agence@champeaux-archi.fr



Des modifications mineures ou des aménagements de détails nécessaires pour des raisons d'ordre technique ou administratif pourront être apportés au plan. Les côtes et surfaces indiquées pourront varier légèrement en fonction des impératifs de construction. La différence maximale de 5 % par rapport aux dimensions et surfaces indiquées sera considérée comme acceptable.